

Türkiye'nin lider
Yumuşak Şeker
üreticisi

kervan

**HALKA
ARZ EDİLİYOR**

**Heyecan Dolu
Yolculuğumuza
Siz de Ortak Olun**

Talep Toplama Tarihi

26-27 Kasım 2020



BEBETO

COSBY

Dexters

Qlife

KONSORSİYUM LİDERİ



OYAK YATIRIM

BİZ KİMİZ?



İhracatta Lider

Son 3 yıl ortalama ihracat oranı %62



85 Ülkeye
İhracat



70.000m²'lik
Üretim Tesisi



72.300 Ton Üretim
2020 Hedefi



~ 2.100
Çalışan



En Yüksek Kapasite
Yumuşak Şeker



3. Fabrika

- İstanbul
- Manisa
- Tevrik Bölgesi
- Lojistik Avantaj

kervan

YOLCULUĞUMUZ

1994

Kuruluş
Sakız
Üretimi

kervan

1999

Jelly
Üretimi
Başlanması

BEBETO

2005

1. Licorice
Hattı
PL Üretim

2010

TURQUALITY

2012

3. Licorice
Hattı
İlk **Helal**
Sertifikalı
Yumuşak
Şeker
Üreticisi



2013

Kervan
USA



2014

Akaş
Firması'nın
satın
alınması

akaş

2016

Kervan UK

1. Marshmallow
Hattı

Uçantay'ın
satın alınması



UÇANTAY

2017

3. Jelly
Hattı
Akhisar
Fabrika'nın
Büyütülmesi

2018

AR-GE Merkezi
2. Marshmallow
Hattı
Uçantay Fabrika
satın alınması
Kervan Almanya
(Erti Food)



2019

4. Jelly ve
Licorice Hattı
Fonksiyonel
Ürün
Kategorisine
Giriş
Kervan Rusya

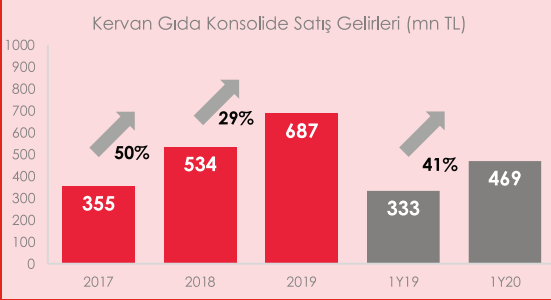


2020

5. Jelly ve Licorice
Hattı Akhisar'da
yeni fabrika
arsası satın
alınması
10.000 Paletlik
Akhisar Depo
Kurulumu
Fabrika binasının
büyütülmesi

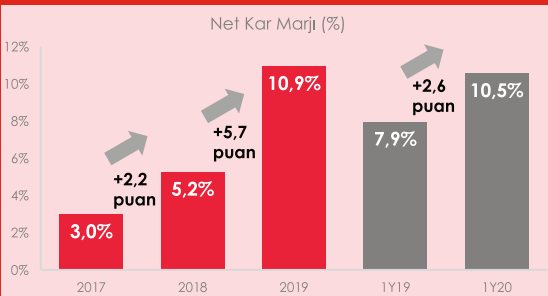
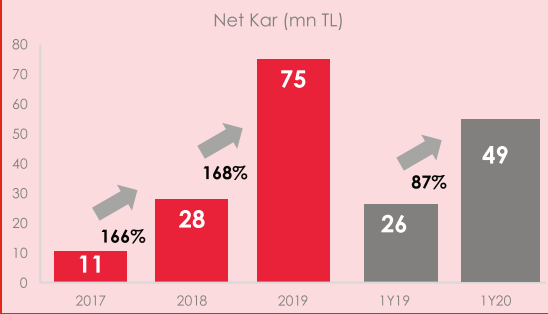
kervan

FINANSAL VERİLERİMİZ

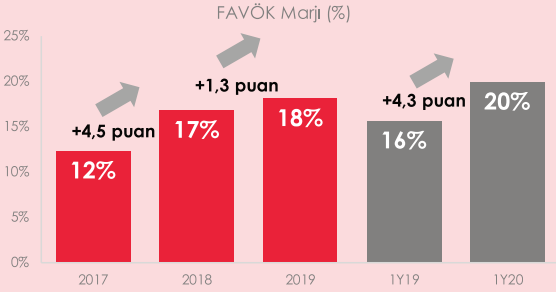
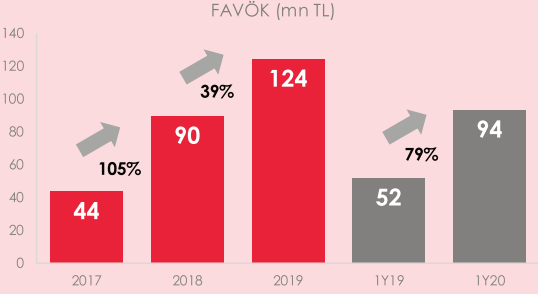


1Y20'de konsolide satış gelirleri bir 1Y19'a göre %41 artarak 469 milyon TL'ye ulaşmıştır.

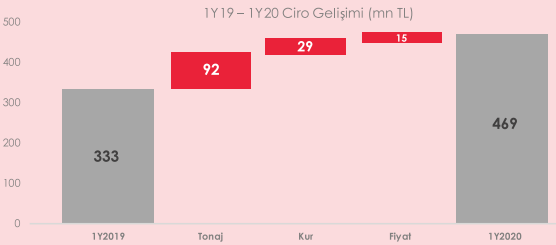
Şirket'in yüksek net kar artışında, artan kapasite ve kapasite kullanım oranlarının ciro ve operasyonel karlılık üzerindeki pozitif yansımaları etkili olmuştur.



Kervan Gıda'nın güçlü FAVÖK büyümesinde ve FAVÖK marjının yükselmesinde; kapasite kullanım oranının artması, büyüyen satış hacmi, yükselen ürün fiyatları ve katma değerli ürünlerinin toplam satış içerisindeki payının artması rol oynamıştır.

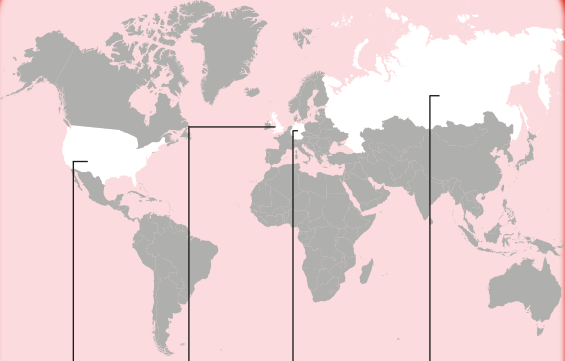


2020 ilk yarı ciro gelişiminin bir önceki yıla göre %68'i tonaj, yaklaşık %21'i kur farkı, yaklaşık %11'i fiyat farkından gelmiştir.



İHRACAT GÜCÜMÜZ

ABD, İNGİLTERE, RUSYA ve ALMANYA'da
4 yurtdışı satış ofisi



Amerika
Birleşik
Devletleri



İngiltere

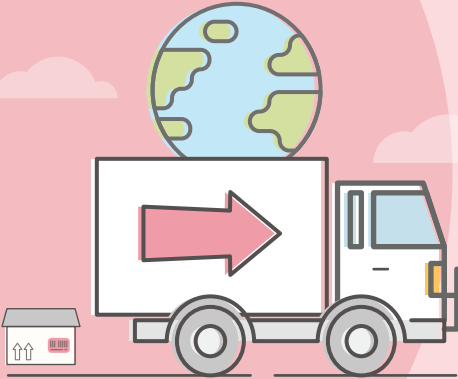


Almanya



Rusya

85 ülkeye ihracat. 2020'nin birinci yarı yılı itibariyle toplam ihracat hacmi 41 milyon dolar. Toplam ihracat hacminin %17'si Amerika, %16'sı İngiltere



kervan

2020 YATIRIMLARIMIZ

- 1 5. Jelly Hattı (10.000 ton/yıl)
- 2 5. Licorice Hattı (2.500 ton/yıl)
- 3 10.000 Paletlik Lojistik Depo
- 4 Yeni Fabrika Arsası Alınması
- 5 Akhisar Fabrikanın Büyütülmesi
- 6 Sürpriz Yumurta Yatırımının Tamamlanması
- 7 OTC Şişeleme



HALKA ARZ SONRASI PLANLARIMIZ

1

Avrupa'da Şirket Satın Alımı

Gümrük avantajlarından yararlanmak, coğrafi riski dağıtmak ve Avrupa modern kanalında Beбето markasının konumunu güçlendirmek için Avrupa'da satın alma hedeflenmektedir. Halka arz gelirin yaklaşık %55'inin bu amaçla kullanılması planlanmaktadır.

2

Yatırım Finansmanı

Halka arz gelirin %25'i ile yapılmakta olan yatırımların tamamlanması ve yeni fabrika satın alınması planlanmaktadır.

3

Finansal Borçların Ödenmesi

Halka arz gelirin kalan %20'lik kısmıyla Şirket'in kısa vadeli döviz bazında finansal kredileri kapatılarak yabancı para açık pozisyonunun azaltılması hedeflenmektedir.



NEDEN KERVAN GIDA?



Türkiye'nin En Büyük
Yumuşak Şeker Üreticisi



Yüksek İhracat



İç Piyasaya Pazar
Payı



Artan Karlılık



Yatırım Geri
Dönüşüm Süresi 1-2 yıl



Yurt Dışı Yerel Ofisler



Helal Üretim



Yüksek Lezzet &
Kalite Standartları



Yenilikçi Ürün



Büyüme Odaklı



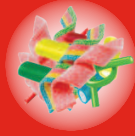
Üretim Esnekliği / Çeşitlilik

kervan

ÜRÜN KATEGORİLERİMİZ



JELLY



LİCORİCE



MARSHMALLOW



SERT ŞEKER



SAKIZ



COOL BEANS



OYUNCAKLI ÜRÜN



GIDA TAKVİYELİ ÜRÜN



SÜRPRİZ YUMURTA



DRAJE ÇİKOLATA

SERTİFİKALARIMIZ



kervan

Halka Arz Bilgileri

Konsorsiyum Lideri : OYAK Yatırım Menkul Değerler A.Ş.

Aracılık Yöntemi : En iyi gayret aracılığı

Satış Yöntemi : Fiyat aralığı yoluyla talep toplama

Halka Arz Büyüklüğü :

Halka Arz Öncesi Ödenmiş Sermaye: 150.000.000 TL nominal

Sermaye Artırımı: 37.500.000 TL nominal

Ortak Satışı: 12.000.000 TL nominal

Ek Pay Satışı: 6.000.000 TL nominal

Toplam Halka Arz Edilecek Paylar (Ek Pay Satışı Hariç):

49.500.000 TL nominal

Toplam Halka Arz Edilecek Paylar (Ek Pay Satışı Dahil):

55.500.000 TL nominal

Halka Açıklık Oranı : %26,4, (Ek satış dahil %29,6)

Halka Arz Sonrası Çıkarılmış Sermaye : 187.500.000 TL

Fiyat Aralığı : 8 - 9 TL

Halka Arz Tarihleri : 26 - 27 Kasım 2020

Satmama Taahhütü :

Şirket, payların Borsa İstanbul'da işlem görmeye başlamasından itibaren bir yıl süreyle, sermaye artırımı yapılmayacağı, halka arz edilen paylar dışında kalan Şirket paylarının, dolaşımdaki pay miktarının artmasına yol açacak şekilde satışa veya halka arza konu edilmeyeceğini,

Halka Arz Eden Pay Sahipleri, paylarının Borsa İstanbul'da işlem görmeye başlamasından itibaren bir yıl süreyle, halka arz edilen paylar dışında kalan Şirket paylarının, dolaşımdaki pay miktarının artmasına yol açacak şekilde satışa veya halka arza konu edilmeyeceğini taahhüt etmişlerdir.

Fiyat İstikrarı :

Hissenin işlem görmeye başlamasından sonra 30 gün boyunca yapılması planlanmaktadır. Ayrılacak azami fon ek satış yapılması durumunda buradan sağlanacak tutar kadar olacaktır.

kervan

kervan

HALKA ARZ EDİLİYOR

Bu heyecan dolu büyüme
yolculuğumuza sizi de
davet ediyoruz.

Konsorsiyum Lideri

 **OYAK YATIRIM**

KONSORSİYUM ÜYELERİ

- * A1 CAPITAL YATIRIM MENKUL DEĞERLER A.Ş.
- * AK YATIRIM MENKUL DEĞERLER A.Ş.
- * ALAN YATIRIM MENKUL DEĞERLER A.Ş.
- * ATA YATIRIM MENKUL KIYMETLER A.Ş.
- * BİZİM MENKUL DEĞERLER A.Ş.
- * DENİZ YATIRIM MENKUL KIYMETLER A.Ş.
- * GARANTİ YATIRIM MENKUL KIYMETLER A.Ş.
- * GEDİK YATIRIM MENKUL DEĞERLER A.Ş.
- * GLOBAL MENKUL DEĞERLER A.Ş.
- * HALK YATIRIM MENKUL DEĞERLER A.Ş.
- * ICBC TURKEY YATIRIM MENKUL DEĞ. A.Ş.
- * İNFO YATIRIM MENKUL DEĞERLER A.Ş.
- * ING MENKUL DEĞERLER A.Ş.
- * MEKSA YATIRIM MENKUL DEĞERLER A.Ş.
- * OSMANLI YATIRIM MENKUL DEĞERLER A.Ş.
- * QNB FİNANS YATIRIM MENKUL DEĞ. A.Ş.
- * PHİLLİPCAPİTAL MENKUL DEĞERLER A.Ş.
- * ŞEKER YATIRIM MENKUL DEĞERLER A.Ş.
- * TACİRLER YATIRIM MENKUL DEĞERLER A.Ş.
- * TEB YATIRIM MENKUL DEĞERLER A.Ş.
- * ÜNLÜ MENKUL DEĞERLER A.Ş.
- * VAKIF YATIRIM MENKUL DEĞERLER A.Ş.
- * YATIRIM FİNANSMAN MENKUL DEĞ. A.Ş.
- * ZİRAAT YATIRIM MENKUL DEĞERLER A.Ş.